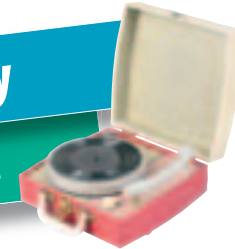


Speciální efekty za pomoci kanálů



Nakonec knihy jsem si pro vás nechal to nejlepší. Dobře, možná to není úplně to nejlepší, ale určitě je to nakonec. Pro někoho z vás to může být kapitola nejlepší, protože jste umělci se speciálními efekty, znalci pixelů a páni ohňů. Toto je ten druh látky, který vaše srdce donutí bušit rychleji. Dlouho jste se těšili na okamžik, kdy se vaše pixely spojí a vytvoří nevytvořitelné, zrodí se v nezroditelném, stanou se nestanitelnými (nestanitelnými?!). Proto jste si koupili (ukradli) Photoshop. Neudělali jste to kvůli doladování barev a vytváření super masek, které vám umožní vybrat každíčký vlásek. To ne. To nejste vy. Vy jste rebelové. Ano, ano, vy jste... jste... rebelští piloti X-Wingu, kteří vylétěli ze základny Echo na planetě Hoth. Ano, to jste vy. Ne, vy nejste jen piloti. Jste velitelé celé letky Červených a byli jste tam, v bitvě o Endor, a, i když jste věděli, že jde o past Impéria, nespádli jste do ní. Proč? Nemám tušení. Možná protože všichni ostatní doladovali barvičky na fotkách, zatímco vy jste se dívali na další epizodu na DVD. Se svou kočkou. (Mňau.)



Přidání paprsku světla

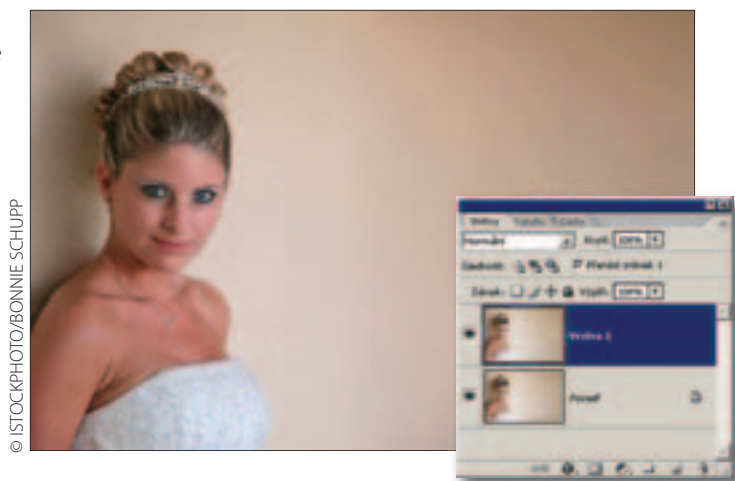
POUŽITÍ KANÁLŮ K OZÁŘENÍ VAŠEHO, JINAK TMAVÉHO, ŠEDÉHO A SMUTNÉHO SVĚTA

Tento trik používám už roky a ve správné fotce (v takové, kde paprsek světla, procházející oknem, dává smysl) udělá zázraky.

Co budete vlastně dělat? Nakreslíte proud světla pomocí Mnohoúhelníkového lasa. Tento výběr převedete na kanál a vy ještě pěkně rozostříte jeho okraje, aby byl přechod pěkně jemný a hladký. Poté fotku ztmavíte a proud světla zesvětlíte. Dál se budete muset rozhodnout (ke konci cvičení), jestli bude paprsek překrývat i hlavní objekt (a pak vypadá fotka většinou více realisticky), nebo bude paprsek třeba jen na zdi za postavou. A nejlepší na tom je, že vše záleží jen na vás.

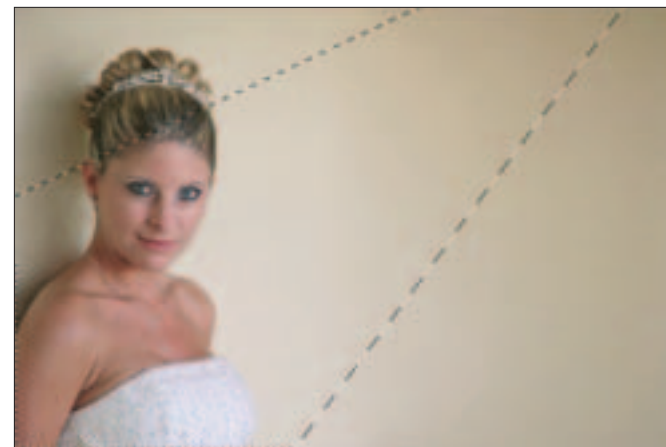
KROK 1 OTEVŘETE FOTKU A DUPLIKUJTE VRSTVU POZADÍ

Otevřete fotku, ke které chcete přidat efekt paprsku světla (v tomto případě je to nevěsta opírající se o zed). Stiskněte Ctrl + J a tím duplikujete vrstvu Pozadí (jako na obrázku).



KROK 2 NÁSTROJEM MNOHOÚHELNÍKOVÉ LASO NAKRESLETE PROUD SVĚTLA

Mačkejte Shift + L dokud nebudete mít nástroj Mnohoúhelníkové laso (kterým nakreslíte přímý rovný výběr) a nakreslete s ním obrys „proudu světla“ podobný tomu, který je zde. Ujistěte se, že jste se dostali až k okrajům obrázku, protože nechceme mít mezi proudem světla a okrajem obrázku mezeru.



KROK 3 ULOŽTE VÝBĚR JAKO ALFA KANÁL

Jakmile máte výběr hotový, jděte do palety Kanály a klikněte na ikonu Uložit výběr jako kanál ve spodní části palety. Nyní klikněte na kanál Alfa 1 (jako zde) a stiskněte Ctrl + D, tím výběr zrušíte.



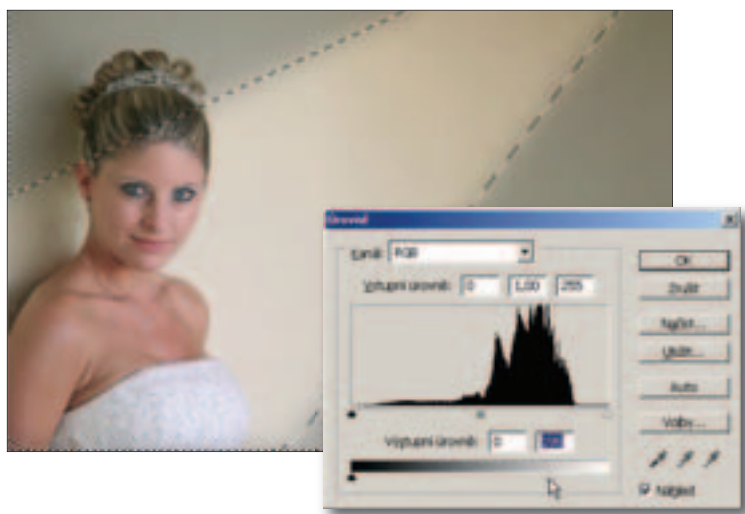
KROK 4 POUŽIJTE NA KANÁL GAUSSOVSKÉ ROZOSTŘENÍ, TÍM ZMĚKČÍTE JEHO OKRAJE, A NAČTĚTE KANÁL JAKO VÝBĚR

Abychom vytvořili pěkně jemné okraje, jděte do menu **Filtr > Rozostření > Gaussovské**. V okně zadejte poloměr 14 obrazových bodů u obrázků s nízkým rozlišením (jako je tento tu) nebo 30 obrazových bodů pro obrázky s vysokým rozlišením (např. 300 ppi pro tisk). Nyní bude potřeba načíst Alfa kanál jako výběr, takže klikněte na ikonu **Načíst kanál** jako výběr ve spodní části palety **Kanály**. Až bude výběr na místě, vraťte se na složený RGB obrázek stiskem **Ctrl + ***.



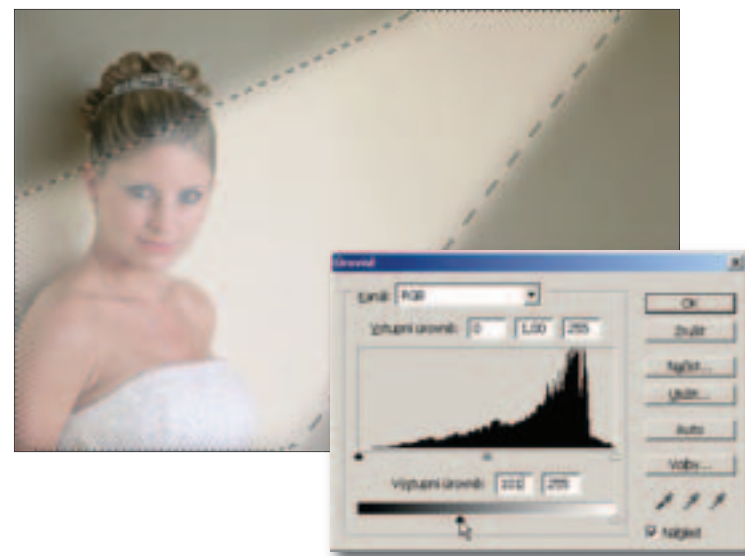
KROK 5 INVERTUJTE VÝBĚR A POUŽIJTE NÁSTROJ ÚROVNĚ KE ZTMAVENÍ POZADÍ

Nyní, když máme připravený výběr s měkkým okrajem, uděláme dvě věci: (1) ztmavíme pozadí a (2) zesvětlíme plochu uvnitř paprsku. Začněme nejprve plochou kolem, bude zapotřebí výběr invertovat stiskem **Ctrl + Shift + I**. Poté stiskněte **Ctrl + L** a otevře se okno **Úrovně**. Posuňte pravý dolní výstupní jezdec vlevo (jako zde) a tím ztmavíte pozadí. Posuňte ho dál, než byste mysleli, později to upravíte. Klikněte na **OK** a tím aplikujete ztmavení.



KROK 6 OPĚT INVERTUJTE VÝBĚR A POUŽIJTE LEVÝ VÝSTUPNÍ JEZDEC K ZESVĚTLENÍ PAPRSKU

Nyní je čas na samotný paprsek. Budete muset znovu invertovat výběr, takže stiskněte **Ctrl + Shift + I**. Mimochodem, důvodem, proč jsme nejprve obrázek ztmavili, je to, že tak snadněji uvidíte efekt a to díky zvýšenému kontrastu. Nyní, když máte invertovaný výběr, opět otevřete okno **Úrovně**, ale tentokrát posuňte levý spodní výstupní jezdec doprava. Opět paprsek zesvětlíte trochu víc, než by bylo na první pohled potřebné. Klikněte na **OK** a zrušte výběr stiskem **Ctrl + D**.



KROK 7 PŘIDEJTE K VRSTVĚ S PAPSKEM MASKU

Nyní byste už mohli říct „hotovo“ a měli byste paprsek přes postavu a to je možná přesně to, čeho jste chtěli dosáhnout, záleží na fotce. Pokud ale chcete, aby paprsek dopadal pouze na zeď za postavou, a ne (možná až příliš) osvětloval i nevěstu, použijeme k tomu připravenou duplikovanou vrstvu. Klikněte na ikonu **Přidat masku**, ve spodní části palety **Vrstvy** (jako na obrázku). Maska je celá bílá, takže se zatím nic nezměnilo.

