

Kanály



Musím vám říct, že si nejsem tak úplně jist, jestli jste připraveni na šťávu, kterou má tato kapitola. Tohle je život. Toto je to pravé. Dostane se vám to pod nehty. Je to odvážné, nefalšované (to znamená přístupné až od 18 let) a i když je to poněkud všestranné, současně cítím, že to není vůbec statické. Tato kapitola (která sama o sobě má cenu této knihy a alespoň dvou panáků k tomu) je tak rozjetá, tak sexy, žhavá a rozpálená, že si nejsem jistý, jestli jí snesete. Přesně tak lidi – tato kapitola byla totiž „Margulizována!“ Pokud vám tento termín nic neříká, řeknu vám toto: brzy vám to něco říkat bude. Protože tato kapitola rozkvetla jako překrásný květ, bylo jí věnováno tolik něhy a péče samotným Danem Margulísem, světovým expertem na barvy ve Photoshopu. Muže, který sepsal něco jako bibli pro barevné úpravy a digitální tisk, muž z Photoshopové Síně slávy (přesně tak – ten Dan Margulis). K tomu, aby se tato kapitola stala tím, čím jsem chtěl, potřeboval jsem pomoc tohoto Muže. A on byl tak neskonale šlechetný, vzdal se svého času (což bylo úžasné vzhledem k jeho naprostému opovržení vůči všem světským věcem) a já mu chci poděkovat za to, že mě nechal „Margulizovat“ kapitolu, která patří v této knize k mým oblíbeným.

Přidání detailu k portrétům

PÁR DROBNÝCH TRIKŮ, JAK PŘIDAT KONTRAST A DETAIL K OBRÁZKU BEZE ZTRÁTY PLEŤOVÉ BARVY

Tady je další z triků, které jsem se naučil od photoshopového génia Dana Margulise, a to použití kanálů ke dvěma důležitým úpravám: (1) přidání kontrastu pleťovým barvám obrázku, aniž by se barvy přesytily, a (2) vylepšit detaily a dosáhnout lepší výraznosti a jiskřivosti portrétu. První projekt bude jen o tom, jak to funguje, druhý bude o ochraně dalších ploch a míst obrázku, které by mohly být ovlivněny změnou, když se soustředíte jen na pleťové tóny, a poslední projekt ukazuje, jak stejný koncept aplikovat na obrázky bez pleťových tónů.

KROK 1 OTEVŘETE FOTKU, U KTERÉ POTŘEBUJETE VÍCE KONTRASTU A DETAILU

Otevřete portrét, kterému chcete dodat více kontrastu a detailů za použití kanálů. Fotka zde použitá, je v podstatě dost vydařená. Barvy jsou pěkně vyvážené a kontrast není vůbec špatný, ale my použijeme kanály k získání ještě většího kontrastu.



© ISTOCKPHOTO/PER ARNE BRATTEMIO

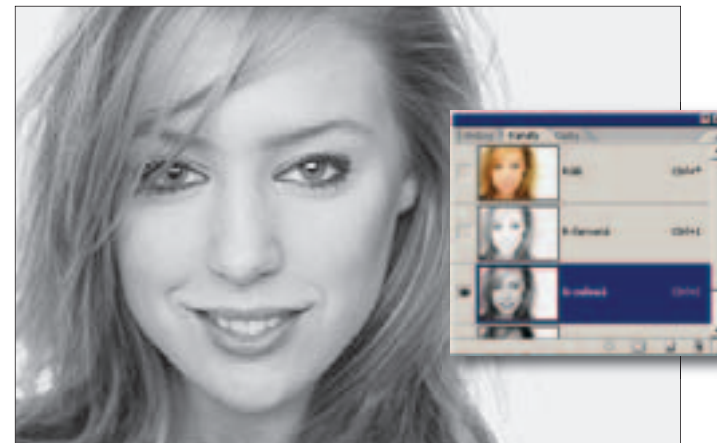
KROK 2 PODÍVEJTE SE NA JEDNOTLIVÉ KANÁLY

Když se podíváte na jednotlivé kanály, můžete vidět jak je obrázek poskládaný. Například zde je pohled na červený kanál, který je příliš světlý a není v něm příliš detailů v pleti, takže nás dál nezajímá.



KROK 3 V OBRÁZCÍCH, VE KTERÝCH PŘEVLÁDAJÍ PLEŤOVÉ TÓNY, BUDE ASI NEJVHODNĚJŠÍ VOLBOU ZELENÝ KANÁL

Když dojde na pleťové tóny, většinou je to zelený kanál, který drží velké množství detailů, takže se ani obvykle nemusíte dívat na červený nebo modrý kanál. Pokud je obrázek tvořený především pleťovými tóny (jako tento), můžete předpokládat, že zelený kanál bude tím kanálem, který použijeme v příštím kroku. Jediný případ, kdy se dívám na ostatní kanály je, když zelený kanál nepracuje jak má, což se nestává až tak často, ale pozor – může se to stát!

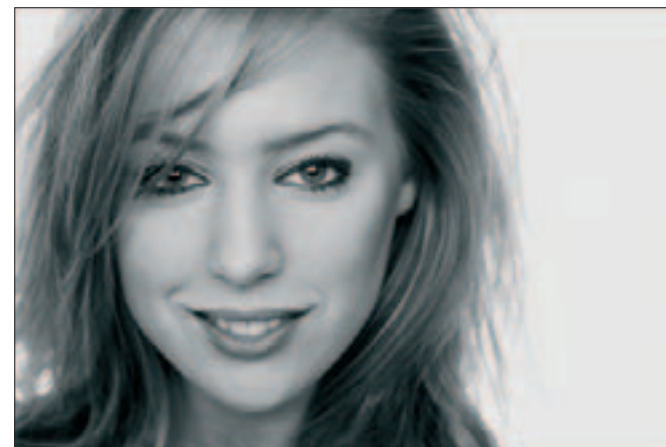


KROK 4 DUPLIKUJTE VRSTVU POZADÍ

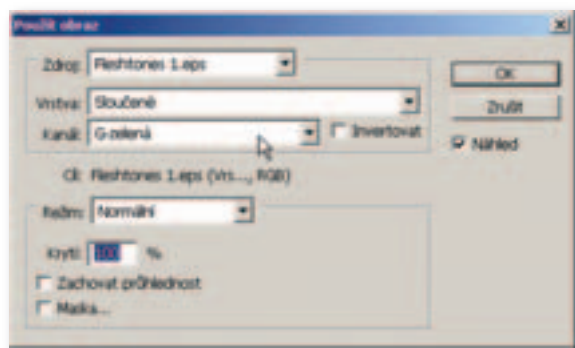
V paletě Vrstvy stiskněte Ctrl + J a tím duplikujete vrstvu Pozadí. Právě teď má duplikát vrstvu Pozadí tři barevné kanály. Jeden červený, jeden zelený a jeden modrý. Ale to, co uděláte v příštím kroku, bude nahrazení všech těchto tří kanálů kanálem zeleným, který obsahuje všechny detaily.

**KROK 6 KLIKNĚTE NA OK A UVIDÍTE VAŠI NOVOU VRSTVU VYTVOŘENOU POUZE ZE ZELÉNOHO KANÁLU**

Když stisknete OK, vaše plně barevná duplikovaná vrstva se nahradí zeleným kanálem. Takže nyní vypadá jako černobílá fotka (jako na obrázku).

**KROK 5 ZVOLTE POUŽÍT OBRAZ. JAKO KANÁL NASTAVTE ZELENÝ KANÁL, REŽIM NA NORMÁLNÍ, KRYTÍ NA 100%**

Jděte do menu Obraz a zvolte Použití obraz. Až se otevře okno Použití obraz, v rozbalovacím seznamu Kanál zvolte zelený kanál (G-zelená). Změňte režim prolnutí na Normální a ujistěte se, že hodnota Krytí je na 100% (jako zde), poté stiskněte OK.

**KROK 7 ZMĚŇTE REŽIM PROLNUTÍ VRSTVY NA SVĚTLOST**

Nyní máme „černobílou“ vrstvu (která je v podstatě tvořena jenom zeleným kanálem), kterou použijeme na vytvoření vyššího kontrastu v obrázku. Abyste toho docílili, jednoduše změňte režim prolnutí této „černobílé“ vrstvy z Normální na Světlost (jako zde).

